

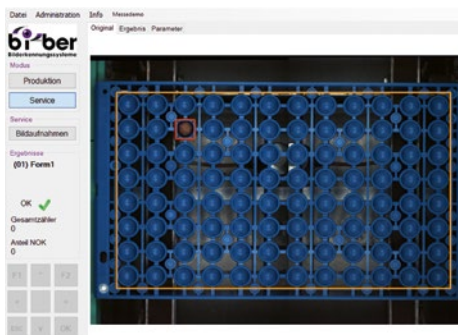
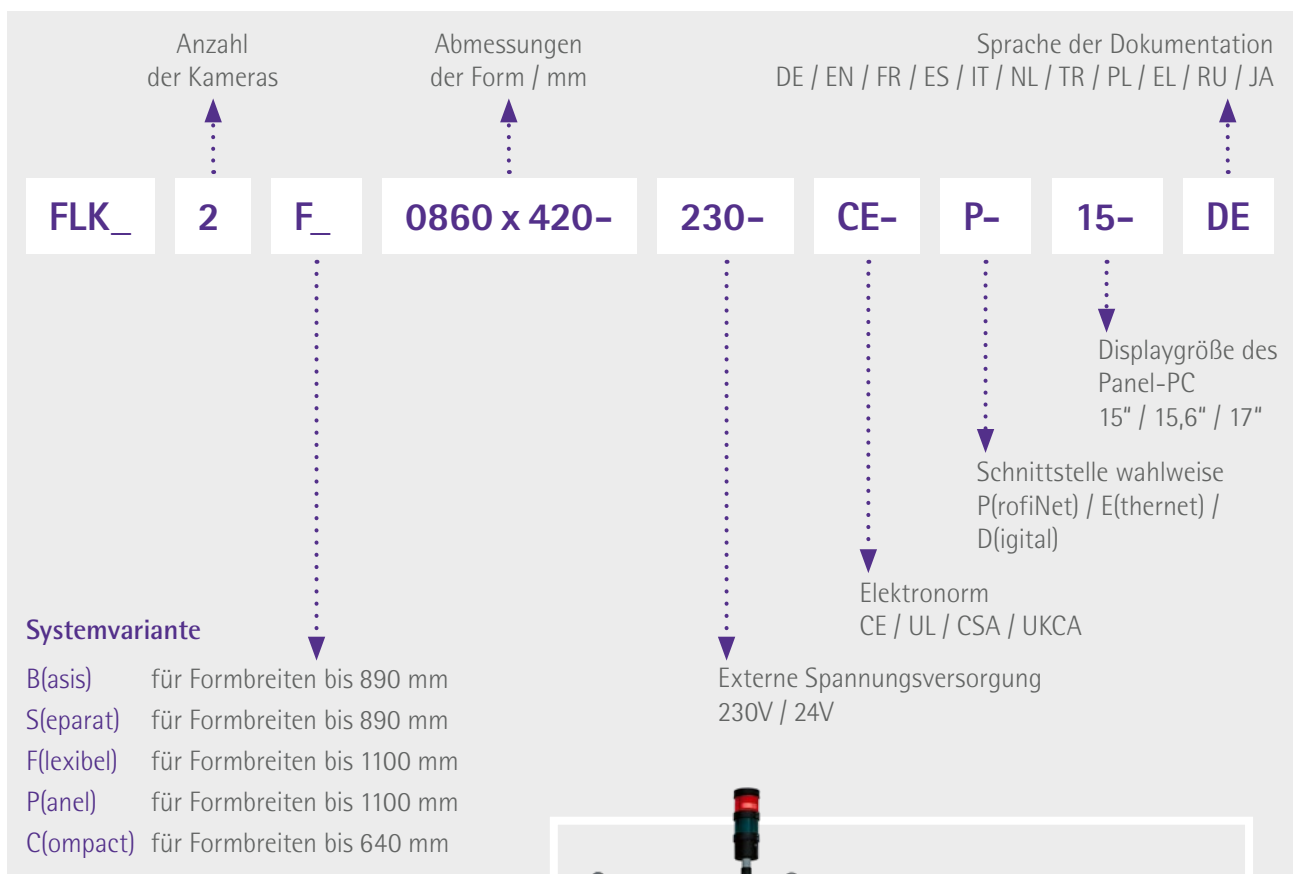
# Optische Formenleerkontrolle (FLK)

Kamerasysteme zur Formenleerkontrolle liefert Bi-Ber seit mehr als 25 Jahren, weit über 100 Systeme sind inzwischen weltweit im Einsatz. Als Ergebnis permanenter Weiterentwicklung gibt es aktuell **5 Standard-Varianten** jeweils für verschiedene Formbreiten und in unterschiedlichen Ausführungen.

Ebenfalls verfügbar sind Sonderlösungen, Upgrades oder Retrofits vorhandener Systeme sowie natürlich die Nachrüstung bestehender Gießanlagen.

Alle Bi-Ber Formenleerkontrollen sind Windows-basiert und mit modernen Farbkameras ausgestattet. Sie verfügen über eine einheitliche multilinguale Software.

Die Systeme sind geeignet für Formen aus den üblichen Materialien: Polycarbonat, Metall, Silikon.



Die **B(asis)**-Ausführung **FLK\_xB** vereint alle Komponenten in einem Edelstahlschrank zur Fremdlichtabschirmung und verfügt beidseitig über Türen, die auch die Entnahme von Formen ermöglichen.

Das System ist ideal für offene Anlagen und als Nachrüstung bestehender Anlagen geeignet.

FLK\_2B\_0580x406

# Optische Formenleerkontrolle (FLK)

Der Typ S(eparat) FLK\_xS bietet hinsichtlich Zugänglichkeit und Fremdlichtabschirmung alle Vorteile des Basissystems.

PC und Elektrokomponenten befinden sich in einem separaten Schaltkasten, der frei platzierbar ist.

Es existieren keine Kunststoffteile über Produkt.



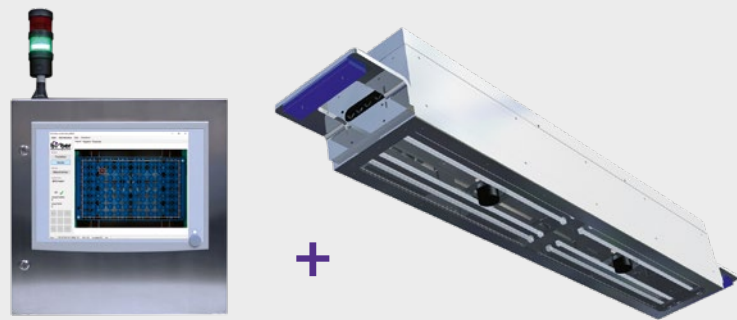
FLK\_2S\_0620x406

Die Variante F(lexibel) FLK\_xF ermöglicht durch die reduzierte, anpassbare Gehäusegröße ein leichtes Nachrüsten, der erforderliche Bauraum in der Anlage ist gering.

Das Kameragehäuse ist geschlossen und verfügt über eine Acryl-Sichtscheibe.

Eine Ausführung in IP67 ist möglich.

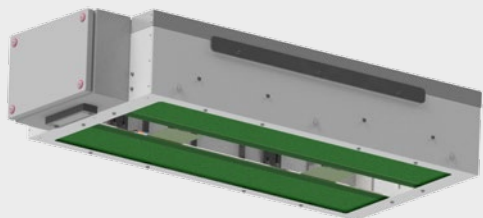
PC und Elektrokomponenten befinden sich in einem separaten Schaltkasten.



FLK\_2F\_1052x165

Die Abwandlung P(anel) FLK\_xP verfügt über keinen zusätzlichen Schaltkasten und keine Signalampel mehr, der System-PC wird separat zum individuellen Einbau in die Kundenanlage geliefert.

Externe Spannungsversorgung und Signale werden in einem Klemmkasten am Kameragehäuse aufgelegt.



FLK\_2P\_0860x420

Das C(ompact)-System FLK\_xC ist in seiner Größe flexibel anpassbar, benötigt nur minimalen Bauraum und alle Komponenten sind gut zugänglich.

Der Schaltkasten mit Panel-PC wird direkt am Kameragehäuse befestigt, eine Signalampel kann entfallen.

Eine Ausführung mit zusätzlichem Klemmkasten auf der Anlagenseite ist ebenfalls lieferbar.



FLK\_1C\_0425x275